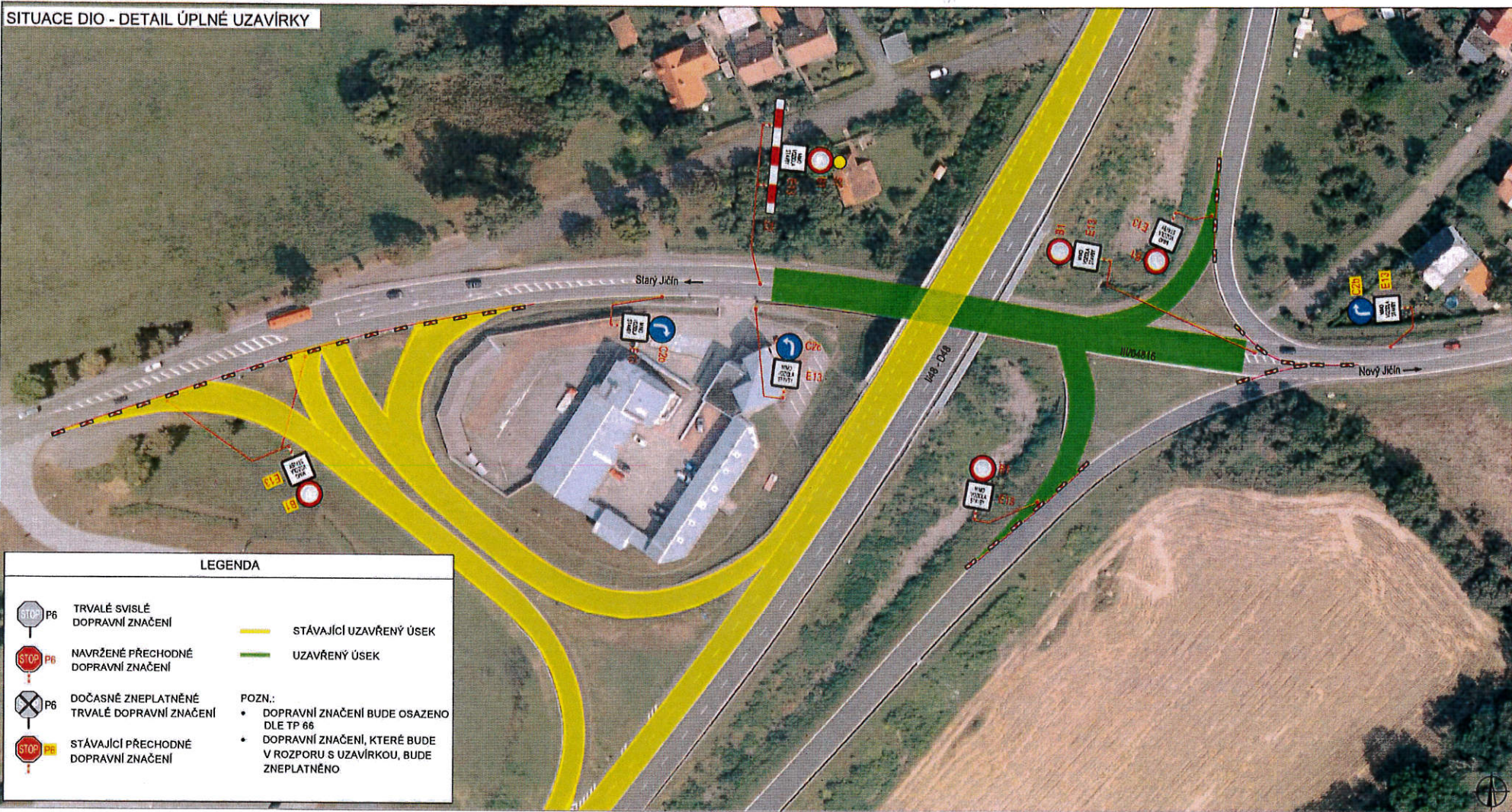


SITUACE DIO - DETAIL ÚPLNÉ UZAVÍRKY



LEGENDA

- TRVALÉ SVISLÉ DOPRAVNÍ ZNAČENÍ
 - NAVRŽENÉ PŘECHODNÉ DOPRAVNÍ ZNAČENÍ
 - DOČASNĚ ZNEPLATNĚNÉ TRVALÉ DOPRAVNÍ ZNAČENÍ
 - STÁVAJÍCÍ PŘECHODNÉ DOPRAVNÍ ZNAČENÍ
 - STÁVAJÍCÍ UZAVŘENÝ ÚSEK
 - UZAVŘENÝ ÚSEK
- POZN.:
- DOPRAVNÍ ZNAČENÍ BUDE OSAZENO DLE TP 66
 - DOPRAVNÍ ZNAČENÍ, KTERÉ BUDE V ROZPORU S UZAVÍRKOU, BUDE ZNEPLATNĚNO

MĚSTSKÝ ÚŘAD
741 11 NOVÝ JIČÍN ④

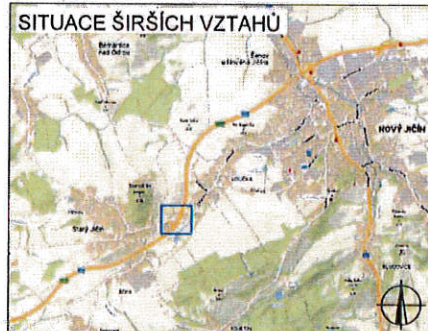
①

Čj. M. M. H. - 115030/2023/OD - H. od

V dne

V dne

SITUACE ŠIRŠÍCH VZTAHŮ



ZODPOVĚDNÝ PROJEKTANT:	Richard Peška
VYPRACOVAL:	Tomáš Janíček
KONTOLOVAL:	Jaroslav Martýnek
NÁZEV STAVBY:	DIO - D48 Běloutín - Rybí, I. etapa - most na I/48 přes sil. III/04816 v km 14,245 okres Nový Jičín, Moravskoslezský kraj
OBSAH:	Situace dopravně - inženýrských opatření

ČÍSLO ZAKÁZKY:	082/2021
DATUM:	10/2023
FORMÁT:	A3
MĚŘITKO:	-
ÚČEL:	RDS

GEFAB ©

GEFAB CS spol. s r.o.
Svédkské 5, 620 00 Brno
<http://www.gefab.cz>

ČÍSLO PŘÍLOHY: 02
SOUPRAVA: 214