

MĚSTO NOVÝ JIČÍN

MĚSTSKÝ ÚŘAD NOVÝ JIČÍN

Masarykovo nám. 1/1, 741 01 Nový Jičín

Odbor dopravy

pracoviště Divadelní 1, 741 01 Nový Jičín

VÁŠ DOPIS ZN:

ZE DNE:

ČÍSLO JEDNACÍ: OD/41098/2017

SPIS. ZNAČKA: 39423/2017

VYŘIZUJE: Vladislava Šustková

TELEFON: 556768351

MOBIL:

E-MAIL: vsustkova@novyjicin-town.cz

DATUM: 15.06.2017

Obec Bernartice nad Odrou

200

741 01 BERNARTICE NAD ODROU

Veřejná vyhláška

Opatření obecné povahy – Stanovení přechodné úpravy provozu na pozemních komunikacích

dopravní omezení na sil. III/04815 v k.ú. Bernartice nad Odrou z důvodu realizace
opravy chodníkového tělesa

Městský úřad Nový Jičín, odbor dopravy, jako silniční správní úřad příslušný podle § 40 odst. 1 písm. a) zákona č. 13/1997 Sb., o pozemních komunikacích, ve znění pozdějších předpisů (dále jen „zákon o pozemních komunikacích“) s přenesenou působností stanovenou mu ustanovením § 124 odst. 6 zákona č. 361/2000 Sb., o provozu na pozemních komunikacích, ve znění pozdějších předpisů (dále jen „zákon o silničním provozu“), vydává jako věcně a funkčně příslušný správní úřad na žádost fa

**Obec Bernartice nad Odrou, Bernartice nad Odrou čp. 200, 741 01 Nový Jičín,
IČ 00600717**

podle ustanovení § 77 odst. 1 písm. c) zákona o silničním provozu ve věci **přechodné úpravy provozu na pozemních komunikacích**, toto stanovení:

Městský úřad Nový Jičín, odbor dopravy, po předchozím souhlasném vyjádření majetkového správce silnice Správy silnic msvsk.kraje, stř. Nový Jičín ze dne 18.07.2016 a příslušného orgánu Policie ČR, KřP moravskoslezského kraje, územní odbor, dopravní inspektorát Nový Jičín ze dne 29.06.2017 čj. KRPT-119407/ČJ-2017-070406 vyhovuje žádosti, podané dne 06.06.2017, kterou podala

**Obec Bernartice nad Odrou, Bernartice nad Odrou čp. 200, 741 01 Nový Jičín,
IČ 00600717**

s t a n o v í

přechodnou úpravu provozu na pozemních komunikacích podle § 77 odst. 1 písm. c) zákona o silničním provozu, spočívající v umístění přenosného dopravního značení na sil. III/04815 v k.ú. Bernartice nad Odrou. umístěním svislých dopravních značek pro úpravu silničního provozu A15 – „práce“, Z4a – „směrovací deska s šikmými pruhy“. Pro úpravu provozu na komunikaci se stanoví tyto podmínky:

BANKOVNÍ SPOJENÍ
KB a.s. pobočka Nový Jičín
č. ú. 19 - 326801 / 0100 (příjmy)
č. ú. 326801 / 0100 (výdaje)
IČ 00298212

ÚŘEDNÍ DNY A HODINY
Po, St 08.00 – 11.00 a 12.00 – 17.00 hod.
Út, Čt 08.00 – 11.00 a 12.00 – 15.00 hod.
Pá 08.00 – 11.00

<http://www.novy-jicin.cz>
ID DS: ywmb4nc
e-podatelna: e-podatelna@novyjicin-town.cz
tel. ústředna: 556 768 222, fax: 556 768 289

1. Umístění přenosného dopravního značení pro dopravní omezení bude provedeno podle odsouhlasené příložené dokumentace č.j. OD/41098/2017, která je součástí tohoto stanovení přechodné úpravy provozu na pozemních komunikacích.
2. Dopravní značení a zařízení bude provedeno v reflexní úpravě podle normy ČSN 018020, a ČSN EN 12899-1, zákona č. 361/2000 Sb, o silničním provozu a vyhlášky č. 294/2015 Sb., kterou se provádí zákon o silničním provozu, ve znění pozdějších předpisů a umístěno podle Zásad pro označování pracovních míst na pozemních komunikacích TP 66 – III. vydání, schváleno MD ČR č.j. 21/2015-120-TN/1 ze dne 12.3.2015 a umístění provede právnická nebo fyzická osoba s platným oprávněním a způsobilostí podle metodického pokynu MD SJ-PK.
3. Žadatel je povinen udržovat dopravní značení po celou dobu dopravního opatření. Dále zajistí doplnění dopravního značení dle pokynů úřadu, pokud bezpečnost a plynulost silničního provozu si vyžádá úpravu nebo doplnění dopravního značení oproti odsouhlasené dokumentaci. Po ukončení dopravního opatření je žadatel povinen uvést dopravní značení do původního stavu.
4. V případě nedodržení podmínek stanovených tímto opatřením je zdejší silniční správní úřad oprávněn nařídit odstranění nedostatků a uložit sankci za spáchání správního deliktu nebo přestupku podle zvláštního zákona.
5. Popis omezení obecného užívání silnic a užití přenosného dopravního značení je následující:
 - a) Důvod omezení provozu: zábor komunikace pro zařízení staveniště při opravě chodníkového tělesa podél komunikace
 - a) přesné označení omezení provozu: sil. III/04815, parc.č. 1191/1 v k.ú. Bernartice n.O.
 - e) doba trvání omezení: 26.06.2017 – 09.08.2017
 - d) stanovení trasy objížděky: nevytyčuje se
 - e) jméno a příjmení pracovníka: Ing. Karel Pšenica, tel.č. 777803992, Unistad, s.r.o, Suchdol n.O.odpovědného za organizaci a zabezpečení prací:

Odůvodnění:

Žádostí ze dne 06.06.2017, kterou podařila Obec Bernartice nad Odrou, bylo vyhověno v plném rozsahu, při respektování podmínek stanovených zdejším úřadem a příslušného orgánu Policie ČR, KřP msv.kraje, ÚO,DI Nový Jičín ze dne 29.05.2017.

Podklady pro vydání opatření obecné povahy jsou součástí spisové dokumentace, která je uložena u Městského úřadu Nový Jičín, odboru dopravy.

Poučení:

Proti opatření obecné povahy podle § 173 odst. 2 zákona č. 500/2004 Sb., správní řád, ve znění pozdějších předpisů nelze podat opravný prostředek. Podle § 77 odst. 5 zákona o silničním provozu opatření obecné povahy – stanovení přechodné úpravy provozu na pozemních komunikacích, nabývá účinnosti 5 dnem po vyvěšení veřejné vyhlášky.

Otisk úředního razítka

Bc. Stanislav Kopecký, v.r.
Referent odboru dopravy

Příloha: Návrh přenosného dopravního značení a jeho umístění

Opatření obecné povahy – stanovení přechodné úpravy provozu na pozemních komunikacích musí být vyvěšeno po dobu 15 dnů na Městském úřadu Nový Jičín na úřední desce a zveřejněno způsobem umožňující dálkový přístup.

Vyvěšeno dne:
Razítko a podpis:

Sejmuto dne:
Razítko a podpis

Rozdělovník:

Účastníci řízení:

Obec Bernartice n.O.

Správa silnic msvsk.kraje, stř. Nový Jičín

Dotčené orgány:

Policie ČR, KřP Ms.kraje, DI Nový Jičín, Sv. Čecha 11, 741 01 Nový Jičín

S žádostí o vyvěšení na úřední desce:

Město Nový Jičín

Obec Bernartice n.O.

**ZVEŘEJNĚNO NA ÚŘEDNÍ DESCE
OBECNÍHO ÚRADU
BERNARTICE NAD ODROU**

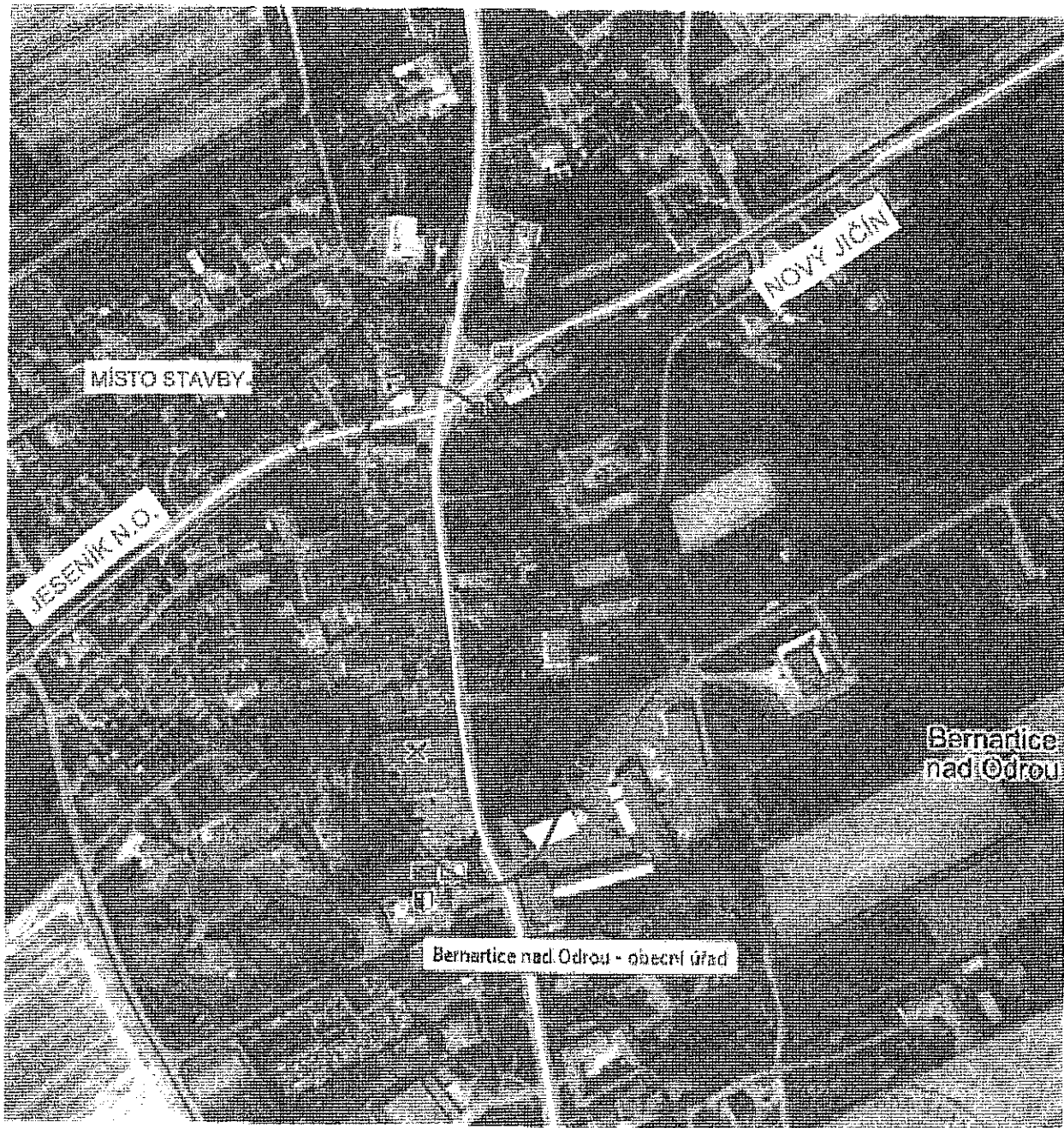
VYVĚŠENO DNE: 20-06-2017

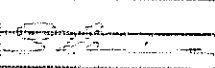
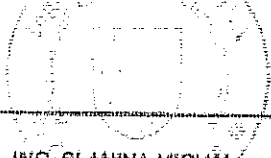
SŇATO DNE: 09-08-2017

21/2017
RAZÍTKO A PODPIS
OPRÁVNĚNÉ OSOBY:

Daniela Horutová





KONTROLOVAL	VYPRACOVAL		 ING. SLANIŠKA MICHAL ADRESA: MÁNESOVA 474 73801 FRÝDEK-MÍSTEK ČESKÁ REPUBLIKA	
Ing. SLANIŠKA Michal	Ing. SLANIŠKA Michal			
KRAJ, MěÚ, ObÚ	MORAVSKOSLEZSKÝ	FORMÁT		1x A4
INVESTOR	OBEC BERNARTICE NAD ODROU	DATA		4 / 2016
MÍSTO STAVBY:	BERNARTICE NAD ODROU	MĚSTSKÝ ÚŘAD 741 11 NOVÝ JIČÍN 4. OD / 41 098 / 2014		
NÁZEV AKCE	OPRAVA CHODNÍKU PODÉL SILNICE III/04815 V OBCI BERNARTICE NAD ODROU			

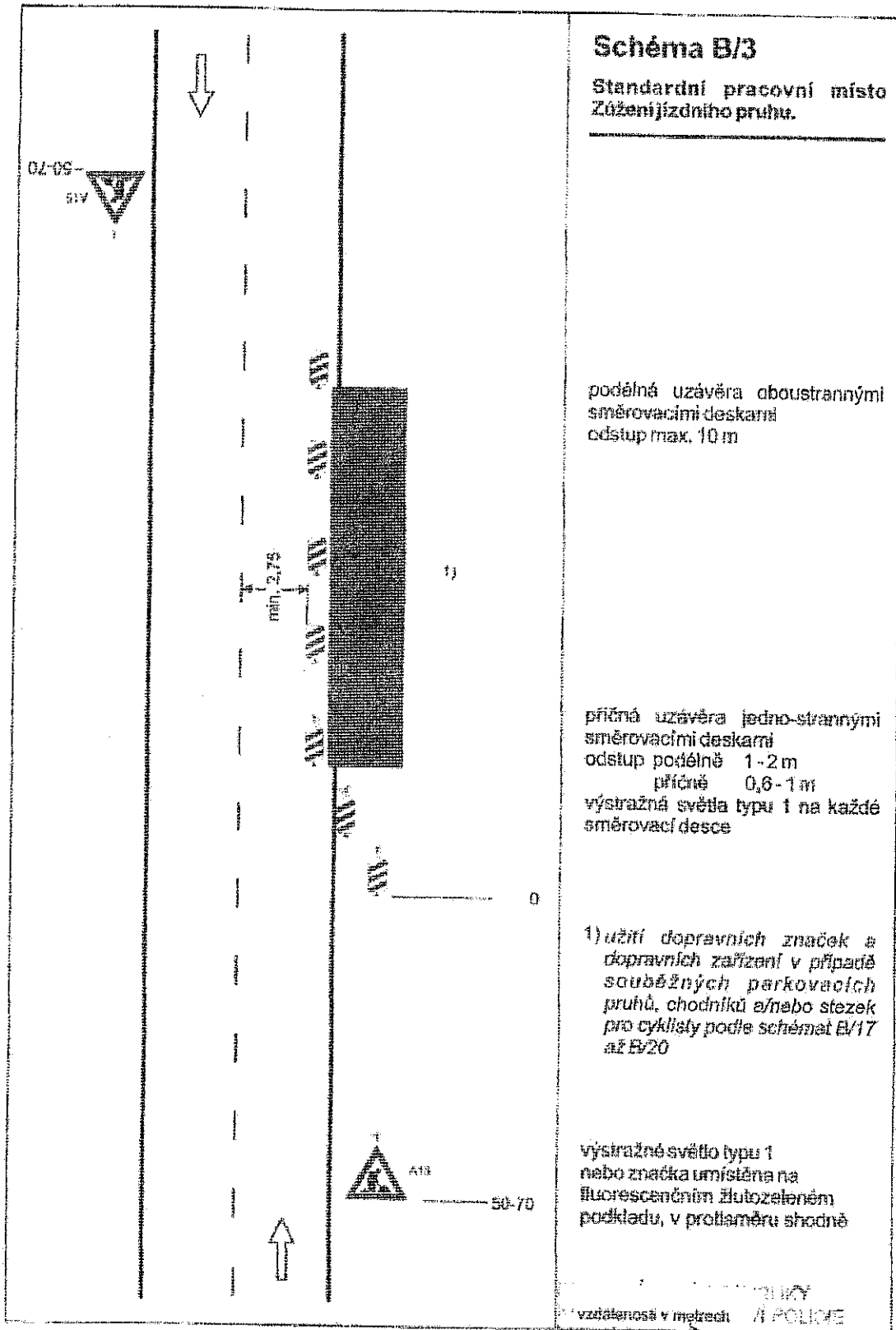


Schéma B/3

Standardní pracovní místo
Zúžení jízdního pruhu.

podélná uzávěra oboustrannými
směrovacími deskami
odstup max. 10 m

příčná uzávěra jednostrannými
směrovacími deskami
odstup podélně 1-2 m
příčně 0,6-1 m
výstražná světla typu 1 na každé
směrovací desce

1) užití dopravních značek a
dopravních zařízení v případě
souběžných parkovacích
pruhů, chodníků a/nebo stezek
pro cyklisty podle schémat E/17
až E/20

výstražné světlo typu 1
nebo značka umístěna na
fluorescenčním žlutozeleném
podkladu, v průměru shodně

K. J. 07/11098/2017
MĚSTSKÝ ÚŘAD
741 11 NOVÝ JIČÍN

...
vzdálenost v metrech
POLICIE
...
INSPEKČNÍ ÚŘAD NOVÝ JIČÍN
...
11098